

骨粗しょう症検診 のご案内

◆対象

40、45、50、55、60、65、70歳の女性

※年度内年齢 または 受診時年齢

◆場所

広尾町国保病院（公園通南4丁目）

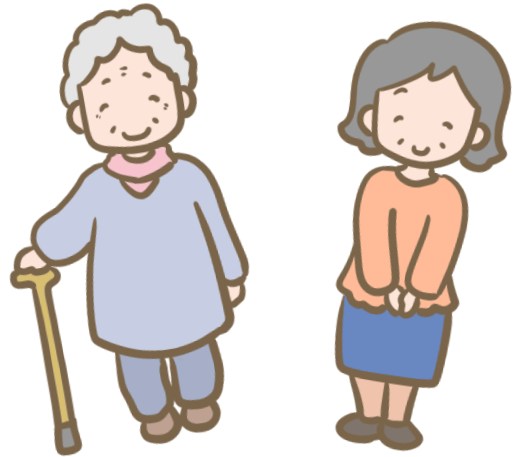
◆実施期間

外科診療時間内 ※事前申込は不要

◆料金

700円

（70歳の方、生活保護世帯の方は無料）



<申込み・問い合わせ>

広尾町国保病院 2-3111



☆ 検診結果は、健康管理センターでも把握させていただきますので、ご了承ください。