

# 骨粗しょう症検診 のご案内

## ◆対象

**40、45、50、55、60、65、70歳の女性**

※年度内年齢 または 受診時年齢

## ◆場所

**広尾町国保病院**（公園通南4丁目）

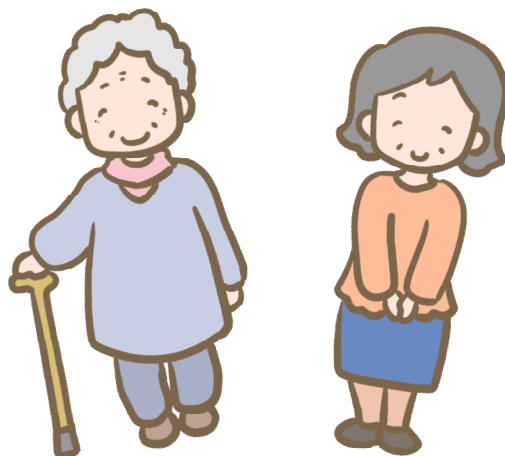
## ◆実施期間

**外科診療時間内** ※事前申込は不要

## ◆料金

**700円**

（70歳の方、生活保護世帯の方は無料）



<申込み・問い合わせ>

**広尾町国保病院 2-3111**



☆ 検診結果は、健康管理センターでも把握させていただきますので、ご了承ください。